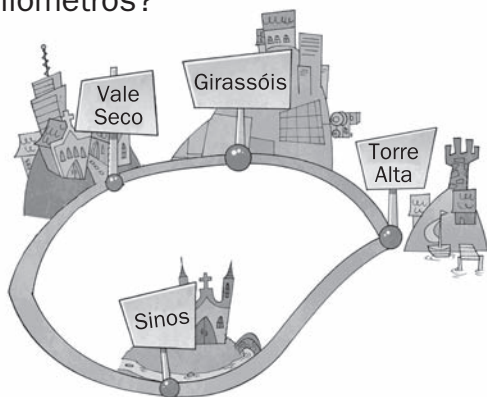


Nome: _____ Data: ____ / ____ / ____

Adição e subtração (I)

1. Responde corretamente.

O Horácio está na cidade de Sinos e quer chegar à cidade de Girassóis. Qual é o caminho mais curto para chegar a Girassóis? Esse percurso tem quantos quilômetros?



Distâncias entre cidades	
Cidades	Distância (em km)
Sinos a Vale Seco	390
Vale Seco a Girassóis	180
Sinos a Torre Alta	360
Torre Alta a Girassóis	240

R.: _____

2. Resolve fazendo uma estimativa.

Num determinado ano, numa cidade recolheram-se 714 295 kg de papel para reciclagem. No ano seguinte, a quantidade recolhida foi de 381 563 kg. Qual é a diferença aproximada entre a massa de papel recolhida nesses dois anos? Calcula mentalmente.



R.: _____

3. Calcula por decomposição.

a) $4685 + 6435$



b) $3932 - 2611$



4. Calcula o resultado de cada adição.

a)

$$\begin{array}{r} 4 \ 6 \ 0 \ 8 \\ + \ 1 \ 6 \ 4 \ 2 \\ \hline \end{array}$$

c)

$$\begin{array}{r} 4 \ 6 \ 0 \ 8 \\ + \ 1 \ 6 \ 4 \ 2 \\ \hline \end{array}$$

b)

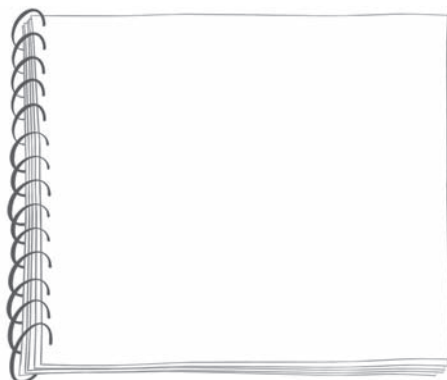
$$\begin{array}{r} 7 \ 7 \ 6 \ 8 \\ + \ 3 \ 8 \ 3 \ 6 \\ \hline \end{array}$$

d)

$$\begin{array}{r} 7 \ 7 \ 6 \ 8 \\ + \ 3 \ 8 \ 3 \ 6 \\ \hline \end{array}$$

5. Resolve o problema.

Num camião há 2364 garrafas para entrega e noutro camião há 2692 garrafas a mais do que no primeiro camião. Quantas garrafas estão no segundo camião? Quantas garrafas transportam os camiões ao todo?



- a) O segundo camião transporta _____ garrafas.
 b) Os dois camiões transportam, ao todo, _____ garrafas.

6. Observa a tabela e responde.

A tabela mostra as vendas de salgados de uma rede de restaurantes nos meses de novembro e dezembro.

Vendas em dois meses		
Meses	Croquetes	Rissóis
Novembro	3765	8161
Dezembro	4377	2349

- a) Quantos rissóis foram vendidos nos dois meses?

- b) Quantos croquetes foram vendidos nos dois meses?

- c) Quantos salgados foram vendidos ao todo em dezembro?
