

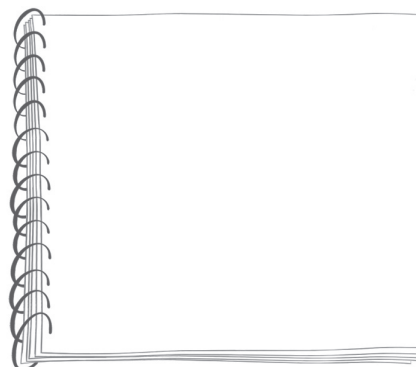
Nome: _____ Data: ____ / ____ / ____

Medidas de comprimento

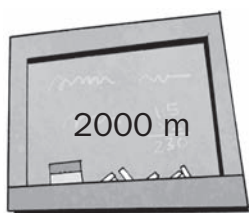
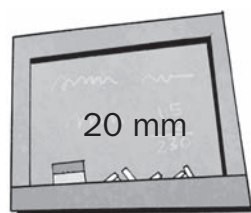
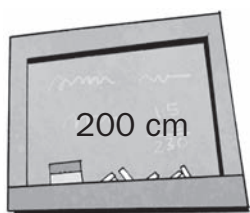
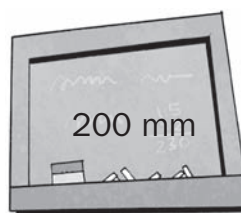
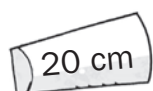



1. Lê e responde.

O Gustavo comprou um pedómetro, que é um aparelho que conta o número de passos dados num determinado percurso. No fim de uma caminhada, o aparelho registou 4000 passos. Se cada passo corresponde a 50 cm, ...

- a) ... quantos metros caminhou o Gustavo? _____
- b) ... a quantos quilómetros corresponde essa distância? _____



2. Liga corretamente.

			
•	•	•	•
•	•	•	•
			

3. Completa com a unidade de medida mais adequada em cada caso.

- a) Um alfinete tem 32 _____ de comprimento.
- b) A cidade em que mora a minha prima fica a 40 _____ de distância da minha cidade.
- c) O pé da Fátima tem 23 _____ de comprimento.
- d) Uma árvore tem 3 _____ de altura.

4. Calcula mentalmente.

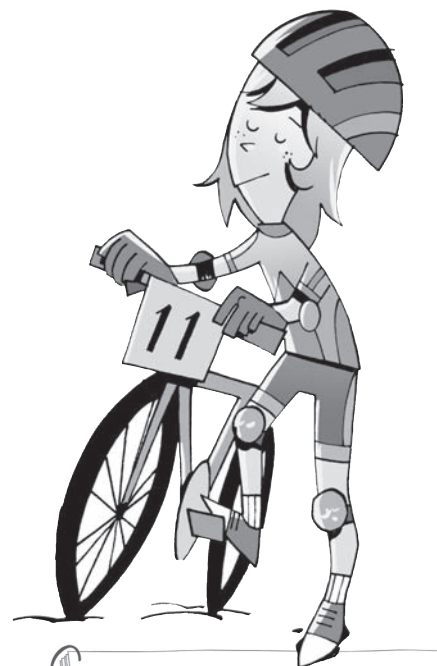
Há 7 palitos de fósforo enfileirados. Sabendo que cada palito mede 5 cm de comprimento, quantos milímetros de comprimento tem a fileira de palitos ao todo?

5. Resolve.

A bicicleta do Fernando percorre aproximadamente 2 m a cada volta completa do pedal.

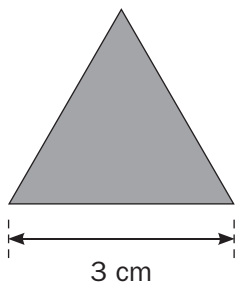
a) Quantas voltas completas do pedal são necessárias para que a bicicleta percorra 2 km?

b) Quantos metros percorrerá o Fernando ao dar 100 pedaladas?



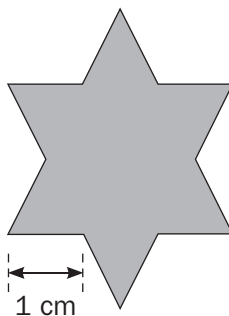
6. Nestas figuras, as medidas dos lados são iguais. Calcula o perímetro de cada uma.

a)

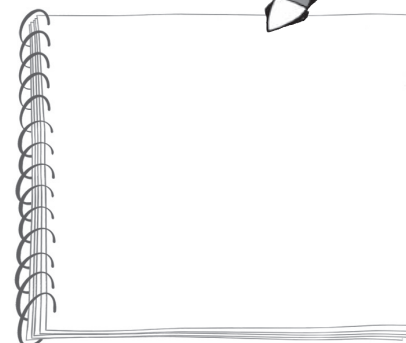


Perímetro = _____ cm

b)



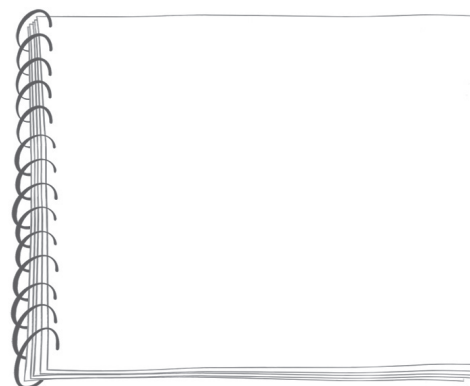
Perímetro = _____ cm



7. Lê e responde.

Os campos de futebol dos estádios onde jogam as equipas do João e do Rui são retangulares. Qual é a medida do perímetro desses campos?

Campos	Comprimento (em metros)	Largura (em metros)
João	108	72
Rui	110	74



A medida do perímetro do estádio do João é de _____ metros e a do estádio do Rui é de _____ metros.

8. Faz uma estimativa da medida do contorno, isto é, do perímetro, da tua sala de aula. Depois, com os teus colegas usa uma fita métrica para o medir.

Compara o valor obtido por meio de estimativa com o valor obtido por medição.
