

Nome: \_\_\_\_\_ Data: \_\_\_\_ / \_\_\_\_ / \_\_\_\_

1. Lê o que quatro pessoas disseram sobre um artista que viram.

**Ana:** Era o Valentino; ele tem cabelos castanhos, olhos verdes e usa brincos.

**Beatriz:** Era o Romeu; ele tem cabelos pretos, olhos verdes e usa brincos.

**Celso:** Era o Sansão; ele tem cabelos loiros, olhos castanhos e usa brincos.

**Daniel:** Era o Narciso; ele tem cabelos castanhos, olhos verdes e não usa brincos.

Uma das pessoas acertou apenas no nome do artista; outra acertou apenas na cor dos cabelos; uma delas acertou apenas na cor dos olhos e uma outra acertou apenas em relação ao uso de brincos. Quem era o artista? Como é a sua descrição correta?

### Resolução

Como há muitos dados, é conveniente fazer uma tabela para os organizar.

	Nome	Cabelo	Olhos	Uso de brincos
Ana	Valentino	Castanho	Verdes	Sim
Beatriz				
Celso				Sim
Daniel		Castanho		



- Das quatro pessoas, \_\_\_\_\_ delas disseram que o artista usava brincos, mas apenas uma delas acertou. Então, só pode ter sido \_\_\_\_\_ quem acertou; portanto, o artista não usa brincos.
- Da mesma forma, três dessas pessoas disseram que os olhos eram verdes; portanto, apenas \_\_\_\_\_ acertou, e a cor dos olhos era a \_\_\_\_\_.
- Quanto à cor do cabelo, ele não pode ser castanho, pois há duas pessoas que afirmam isso. Então, o cabelo só pode ser \_\_\_\_\_ ou \_\_\_\_\_.

Mas o Celso, que afirmou que o cabelo era loiro, já acertou numa característica.

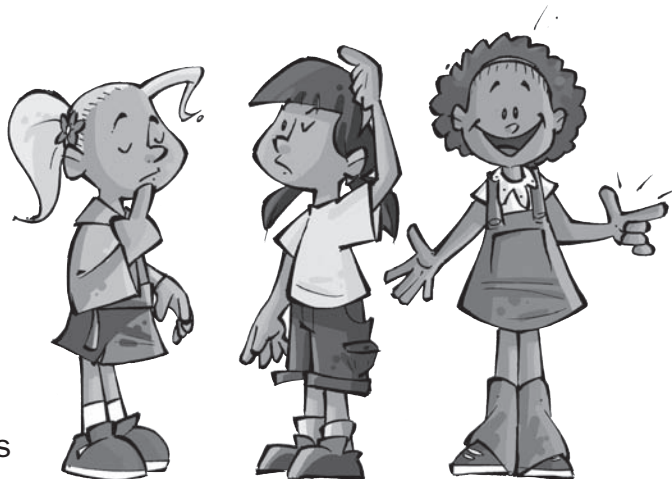
Então, foi a Beatriz quem acertou na cor do cabelo, que é \_\_\_\_\_.

- A Beatriz, o Celso e o Daniel já acertaram numa característica; então, foi a Ana quem acertou no nome correto do artista, que é \_\_\_\_\_.

O artista era o \_\_\_\_\_; ele tem cabelo \_\_\_\_\_, olhos \_\_\_\_\_ e \_\_\_\_\_ brincos.

2. A Lúcia, a Mariana e a Natália participaram num teste de memória. Nesse teste, eram mostradas diversas figuras de veículos, de diferentes cores e tamanhos. Após a apresentação de várias figuras, perguntava-se qual era a primeira figura que lhes tinha sido mostrada. Lê as respostas de cada uma delas.

- Lúcia: Era um carro verde e pequeno.
- Mariana: Era uma moto verde e grande.
- Natália: Era um carro azul e grande.



Quando os resultados foram divulgados, elas souberam que uma delas só tinha acertado no tipo de veículo, outra tinha acertado apenas na cor, e outra, apenas no tamanho.

- a) Qual foi a primeira figura mostrada?
- b) Preenche a tabela com os dados do problema. Depois, completa os balões e escreve o nome de cada menina.

	Veículo	Cor	Tamanho
Lúcia			
Mariana			
Natália			

Como apenas uma de nós descobriu qual era o veículo, ele não pode ser \_\_\_\_\_, pois a Lúcia e a Natália deram essa resposta. Então, o veículo era \_\_\_\_\_. Fui eu que acertei!



\_\_\_\_\_

A Lúcia e a Mariana afirmaram que o veículo era de cor \_\_\_\_\_. Como não é possível que as duas tenham acertado na cor, então, apenas eu acertei na cor, que era \_\_\_\_\_.



\_\_\_\_\_

E eu descobri o tamanho do veículo! Era \_\_\_\_\_.



\_\_\_\_\_

R.: \_\_\_\_\_